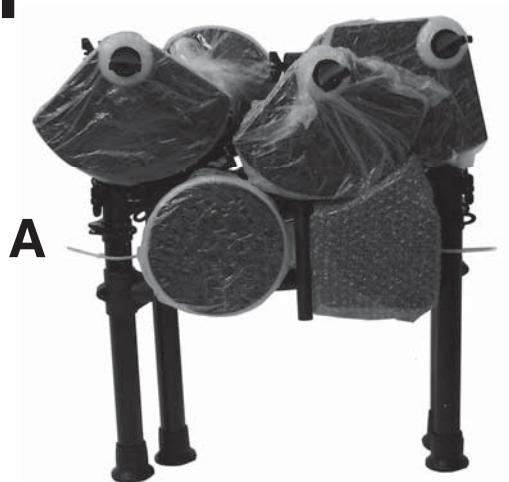


ALESIS DMLITE KIT

Официальный дистрибьютер на территории России - компания A&T Trade
www.attrade.ru

Руководство по сборке

1



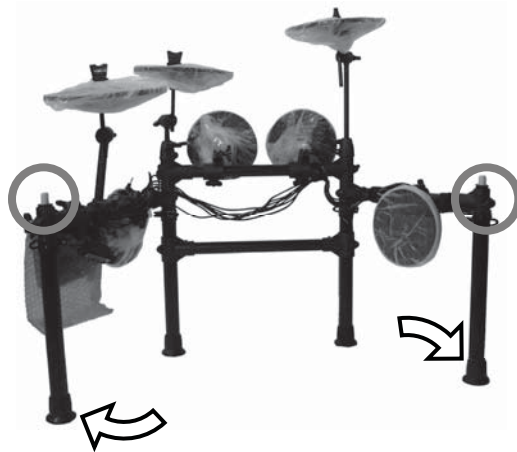
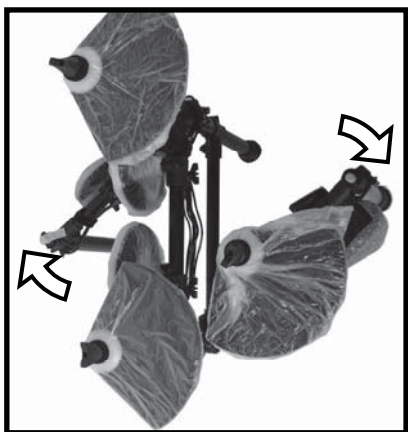
Извлеките установку из упаковки и установите ее вертикально.

2



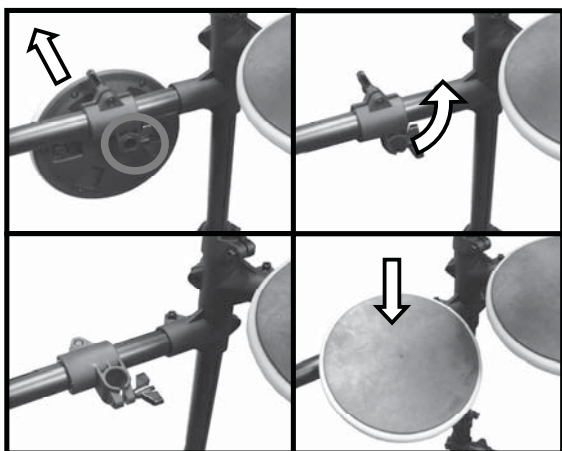
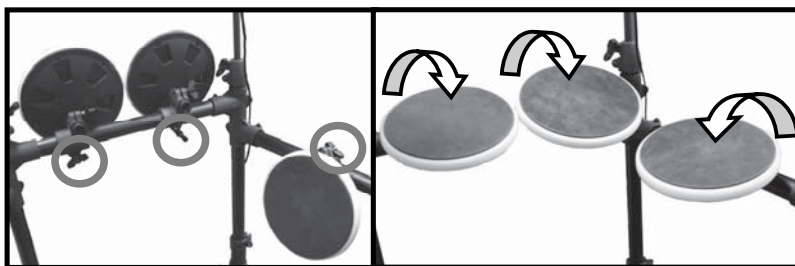
Ослабьте винты-барашки на трех стойках тарелок, поднимите стойки тарелок и затяните винты-барашки, чтобы закрепить стойки в рабочем положении.

3



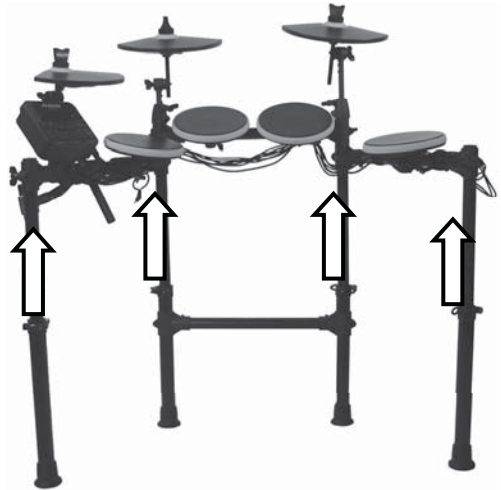
Разрежьте скрепляющие стяжки и разложите установку (при необходимости ослабьте винты-барашки зажимов, затем затяните их, чтобы закрепить ножки установки). Снимите пластиковую защиту со всех частей установки и снимите барабанные палочки с крайних ножек установки.

4



Ослабьте винты-барашки четырех барабанных пэдов, установите пэды лицевой частью вверх и затяните винты-барашки, чтобы закрепить пэды в рабочем положении.

5



Откройте четыре зажима, расположенных в верхней части ножек стойки, поднимите верхнюю часть установки на необходимую высоту и закройте зажимы, чтобы закрепить установку в рабочем положении. Произведите другие необходимые настройки установки, барабанных пэдов или пэдов/стоек тарелок под конкретного исполнителя. Затем подключите пэды к модулю, как описано ниже.

Комплект поставки

1



2



3

(Педаль
бочки)

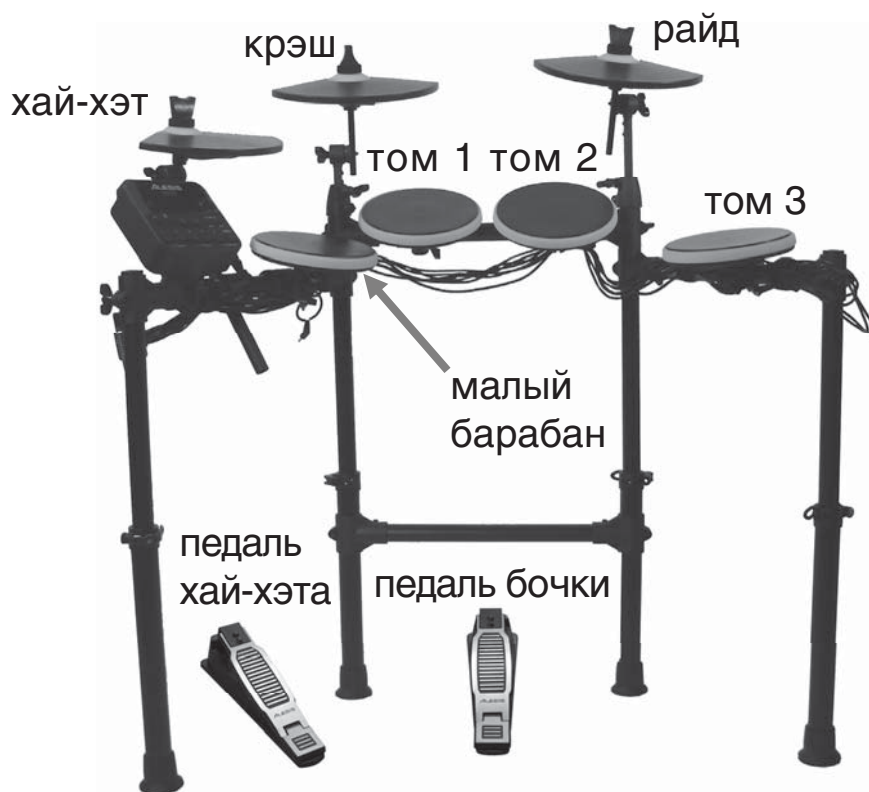


4

(Педаль
хай-хэта)



Коммутация



- Подключите жгут кабелей к разъему 1 (закрепите его двумя винтами), а другие концы кабелей с помощью разъемов 1/4" подключите к соответствующим пэдам.
- Подключите модуль к сети с помощью прилагаемого блока питания (2).
- Включайте питание звуковой системы или подключайте наушники в последнюю очередь (громкость звуковой системы должна быть установлена в минимум) после завершения всей коммутации и включения питания модуля ударных.
- Работа с модулем DM Lite описана в прилагающемся руководстве пользователя.